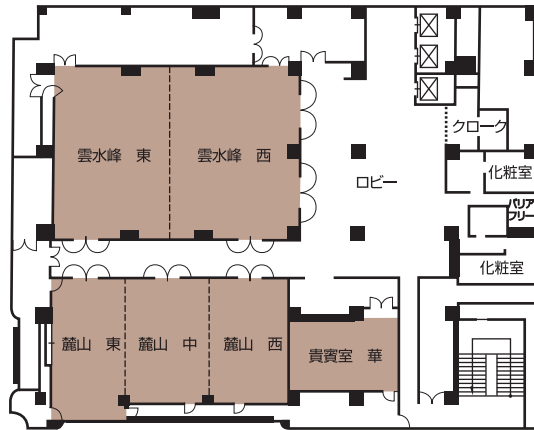
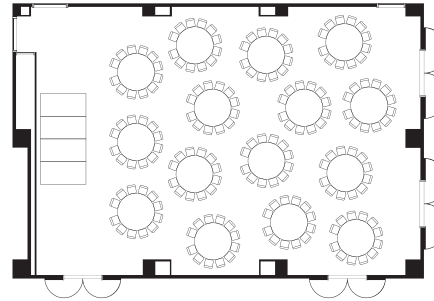


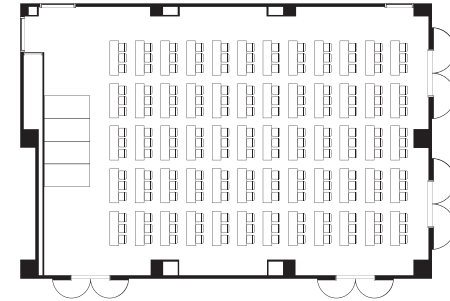
3F 中宴会場「雲水峰」 中宴会場「麓山」
貴賓室「華」



中宴会場「雲水峰」

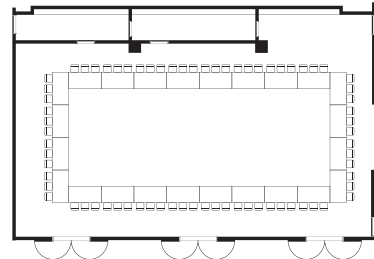


会食スタイル

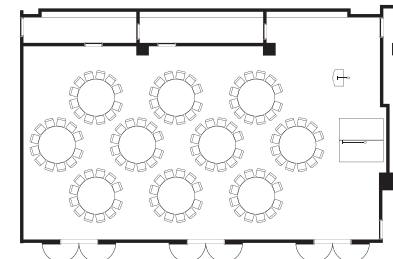


スクールスタイル

中宴会場「麓山」

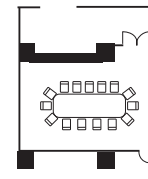


口の字スタイル



会食スタイル

貴賓室「華」



会食スタイル

| 室名 | 面積 | 天井高さ | 会議 | | | パーティー | |
|-------|---------------|------|-----|------|------|-------|-----|
| | | | 口の字 | スクール | シアター | 円卓 | 立食 |
| 雲水峰 | 310.0㎡(93.9坪) | 2.8m | 78 | 180 | 384 | 15 | 200 |
| 雲水峰 東 | 155.0㎡(46.9坪) | 2.8m | 48 | 72 | 160 | 6 | 80 |
| 雲水峰 西 | 155.0㎡(46.9坪) | 2.8m | 48 | 72 | 160 | 6 | 80 |
| 麓山 | 265.0㎡(80.3坪) | 2.8m | 72 | 120 | 288 | 10 | 120 |
| 麓山 東 | 88.0㎡(26.6坪) | 2.8m | 30 | 30 | 70 | 3 | 40 |
| 麓山 中 | 88.0㎡(26.6坪) | 2.8m | 30 | 45 | 70 | 3 | 40 |
| 麓山 西 | 88.0㎡(26.6坪) | 2.8m | 30 | 45 | 70 | 3 | 40 |
| 麓山 東中 | 176.0㎡(53.3坪) | 2.8m | 54 | 72 | 162 | 6 | 80 |
| 麓山 中西 | 176.0㎡(53.3坪) | 2.8m | 54 | 72 | 162 | 6 | 80 |
| 貴賓室 華 | 60.0㎡(18.1坪) | 2.8m | 24 | 30 | 60 | 2 | 30 |